

自動売買設置マニュアル

~Checkmate~

事前準備

PC最低限スペック

Windows10以上、Core i 5 第6世代以上、メモリ8GB以上 ※必ず左記スペック以上のPCをご使用ください。

VPSご利用の方

ABLENETのWin4プラン以上を必ず使用するようになしてください。 ※ABLENETのWin4プラン以上で、動作することを確認済み。

⇒ [ココをクリック](#)

Win1	Win2	Win3	Win4	Win5
メモリ 2GB 初月 1,587円 月額 2,208円	メモリ 3.5GB 初月 2,070円 月額 2,955円	メモリ 6GB 初月 3,490円 月額 5,098円	メモリ 10GB 初月 5,325円 月額 7,594円	メモリ 16GB 初月 14,484円 月額 16,002円
初期費用 SSD/HDD 0円/0円	初期費用 SSD/HDD 0円/0円	初期費用 SSD/HDD 0円/0円	初期費用 SSD/HDD 0円/0円	初期費用 SSD/HDD 0円/-
CPU 仮想 2Core	CPU 仮想 3Core	CPU 仮想 4Core	CPU 仮想 5Core	CPU 仮想 8Core
SSD/HDD 60GB/100GB	SSD/HDD 120GB/100GB	SSD/HDD 150GB/200GB	SSD/HDD 150GB/200GB	SSD/HDD 150GB/-
OS WindowsServer	OS WindowsServer	OS WindowsServer	OS WindowsServer	OS WindowsServer
お申し込み	お申し込み	お申し込み	お申し込み	お申し込み

Firefoxのダウンロード

本システムはFirefoxのブラウザを使用します。

自動売買をご使用するPCにFirefoxがダウンロードされていない方は必ずダウンロードしてください。

<https://www.mozilla.org/ja/firefox/windows/>

事前準備(VPSご契約する方)

①ABLENETのWin4プラン以上を必ず使用するようになしてください。※ABLENETのWin4プラン以上で、動作することを確認済み。

⇒ [ココをクリック](#)

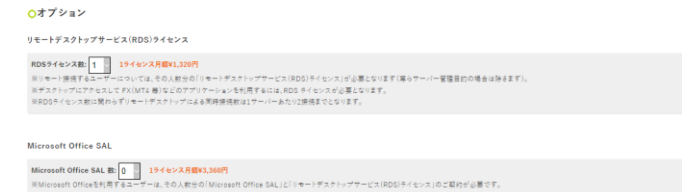
②上記リンクから⇒右記ページに遷移して、赤枠内のWin4プランをクリック。



③ ②実施後、申し込みページに戦士するため、サービスプランが右画と同様のことを確認して支払いプランと利用規約に同意して次に進む。



④ ③実施後、オプションはRDSライセンス数は『1』, Microsoft Office SALは『0』にして見積もり画面へ進む。



⑤WindowsSever初期OSは必ず『WindowsSever2022』を選択して、申し込み者情報を入力して契約完了です。

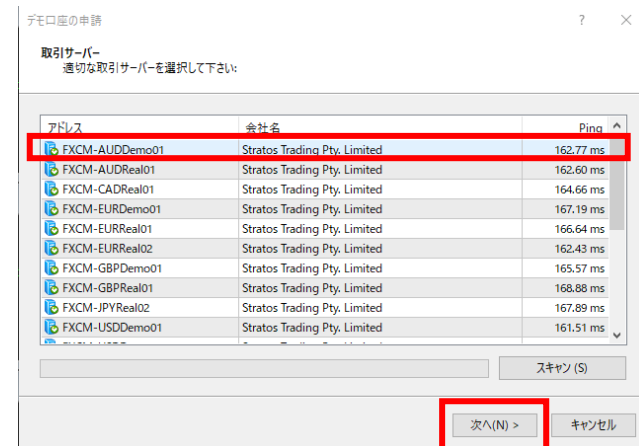


MT4起動・デモログイン

① Checkmate officialフォルダ内の、terminal.exeをダブルクリックで起動。



② 『次へ』を押下する。



MT4起動・デモログイン

③ 新しいデモ口座にチェックを入れ『次へ』をクリック。

デモ口座の申請

アカウントタイプを選択
始めるにはアカウントが必要です。

スタートするためには有効な取引アカウントが必要です。アカウントをお持ちでない場合、下記のオプションから選択し、『次へ』をクリックして下さい。

既存のアカウント

ログイン:

パスワード: パスワードを保存

サーバー: FXDD-MT4 Demo Server

新しいデモ口座

新しいリアル口座

< 戻る(B) **次へ(N) >** キャンセル

④ 赤枠内に情報を入力、チェックを入れ『次へ』をクリック。

デモ口座の申請

お客様情報のご入力
必要事項をご入力の上、次へお進み下さい。

お名前: 最小 5 文字

E-メール: name@company.com

電話番号: 最小 6 文字

口座タイプ: Markets

証拠金: 5000 N/A

レバレッジ: 1:400

貴社からのニュースレター受取りに同意します。

< 戻る(B) **次へ(N) >** キャンセル

⑤ 『完了』をクリック

デモ口座の申請

登録中
少々お待ち下さい

お名前: Ssssssssss

口座タイプ: demoMarkets (1:400)

証拠金: 5000

サーバー: FXCM-AUDDemo01

ログインID: 63906078

パスワード: w2lgxmn

パートナー: zzwtwfwz (閲覧専用パスワード)

ユーザーネームとパスワードは安全な場所に保管して下さい。

< 戻る(B) **完了** キャンセル

MT4起動・デモ口座申請

⑥ 赤枠内が『回線不通』になっていなければデモ口座へのログイン完了。

The screenshot displays the MetaTrader 4 (MT4) trading platform interface. The window title is "2018471574: FXDDTrading-MT4 Demo Server - デモ口座 - FXDD Trading Limited". The interface includes a menu bar (File, View, Insert, Chart, Tools, Window, Help), a toolbar with various trading tools, and a grid of 16 currency pair charts. Each chart shows price movement over time, with the text "Checkmate 稼働中" (Checkmate is operating) visible on each. The charts are arranged in a 4x4 grid:

- Row 1: USDJPY,M1; NZDJPY,M1; GBPAUD,M1; CADJPY,M1
- Row 2: AUDJPY,M1; GBPJPY,M1; USDCHF,M1; NZDUSD,M1
- Row 3: EURUSD,M1; EURJPY,M1; USDCAD,M1; EURGBP,M1
- Row 4: AUDUSD,M1; GBPUSD,M1; EURAUD,M1; CHFJPY,M1

At the bottom of the interface, there is a status bar. On the right side of this bar, there is a red-bordered box containing a signal icon and the text "95/6 kb".

F1キーでヘルプが表示されます

Default

95/6 kb

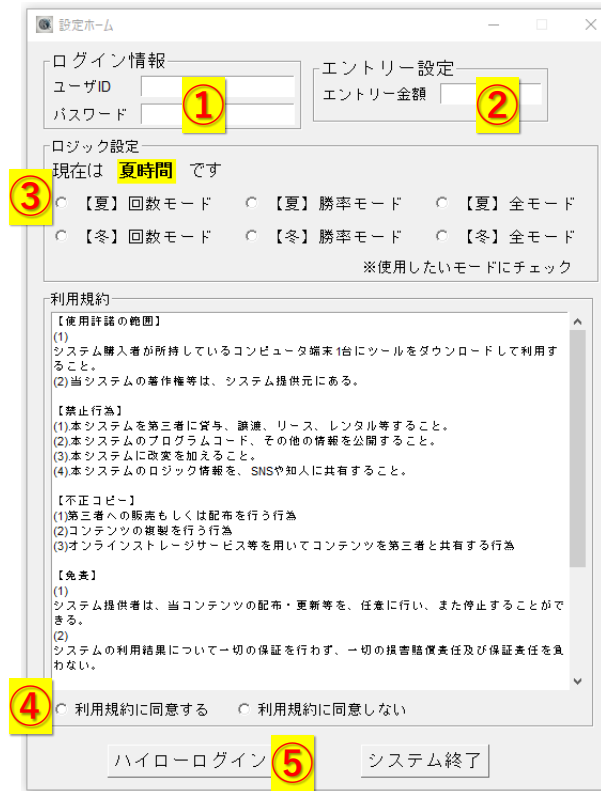
システム起動

① Checkmate_official.exeをダブルクリックで起動

※システム名はアップデート等で異なる場合あり。



② 設定ホームの各欄に情報を入力する。



① ハイローのユーザIDとパスワードを入力

② エントリー金額を入力

③ ご使用したいモードを選択

④ 利用規約に同意するにチェック

⑤ ハイローログインをクリック

補足

システム初回起動時に、右画像のようなポップアップがPCによっては表示される場合があります。

『詳細情報』 ⇒ 『実行』 の手順でシステムを起動できる。



システム起動

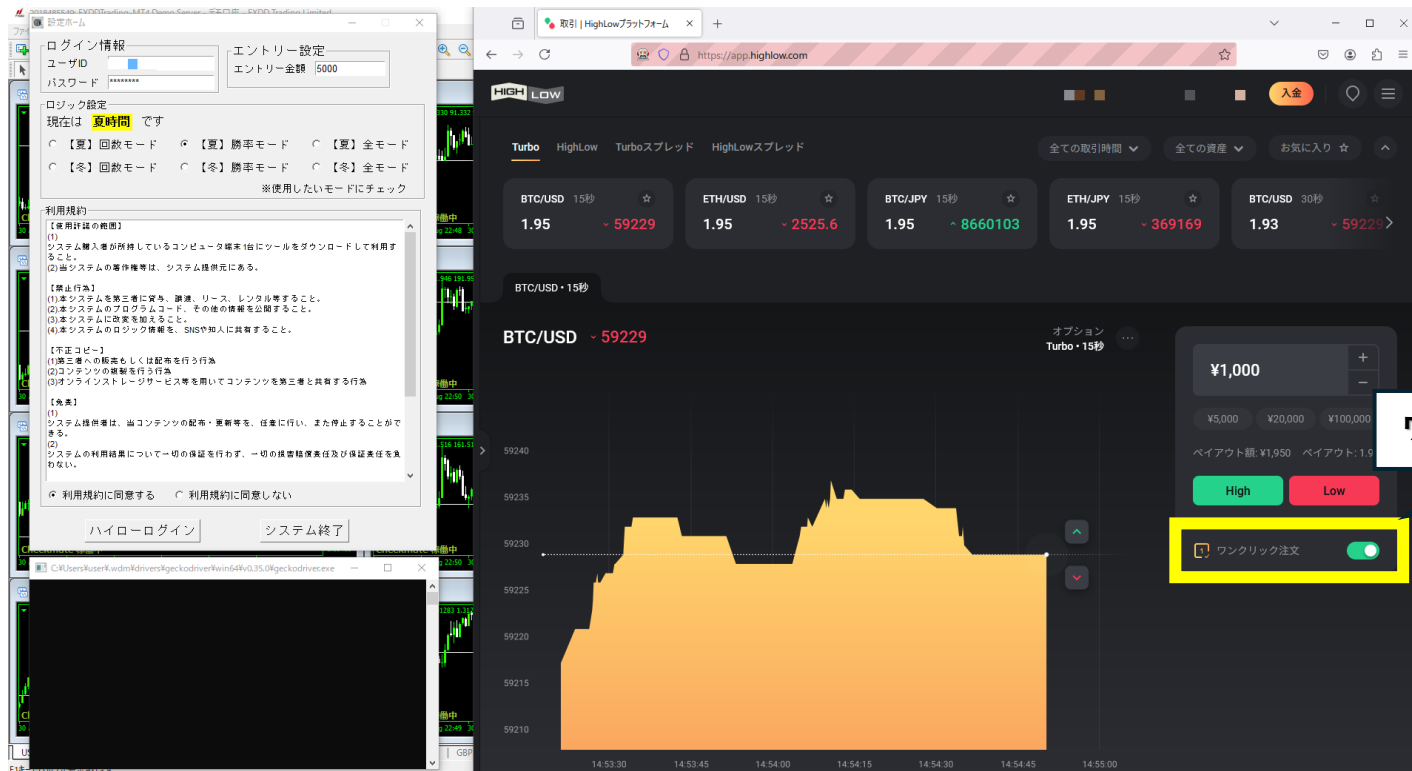
- ③ 『ハイローログイン』 をクリックすると自動的にハイローにログインされるため何も操作をしないでください。
ハイロー起動後は必ずワンクリック注文をON(画像黄枠の状態)にしてください。

自動売買稼働中は、以下の4点を起動させておいてください。

- MT4
- 設定ホーム
- コマンドプロンプト(黒い画面)
- ハイロー画面

⚠️ 注意事項

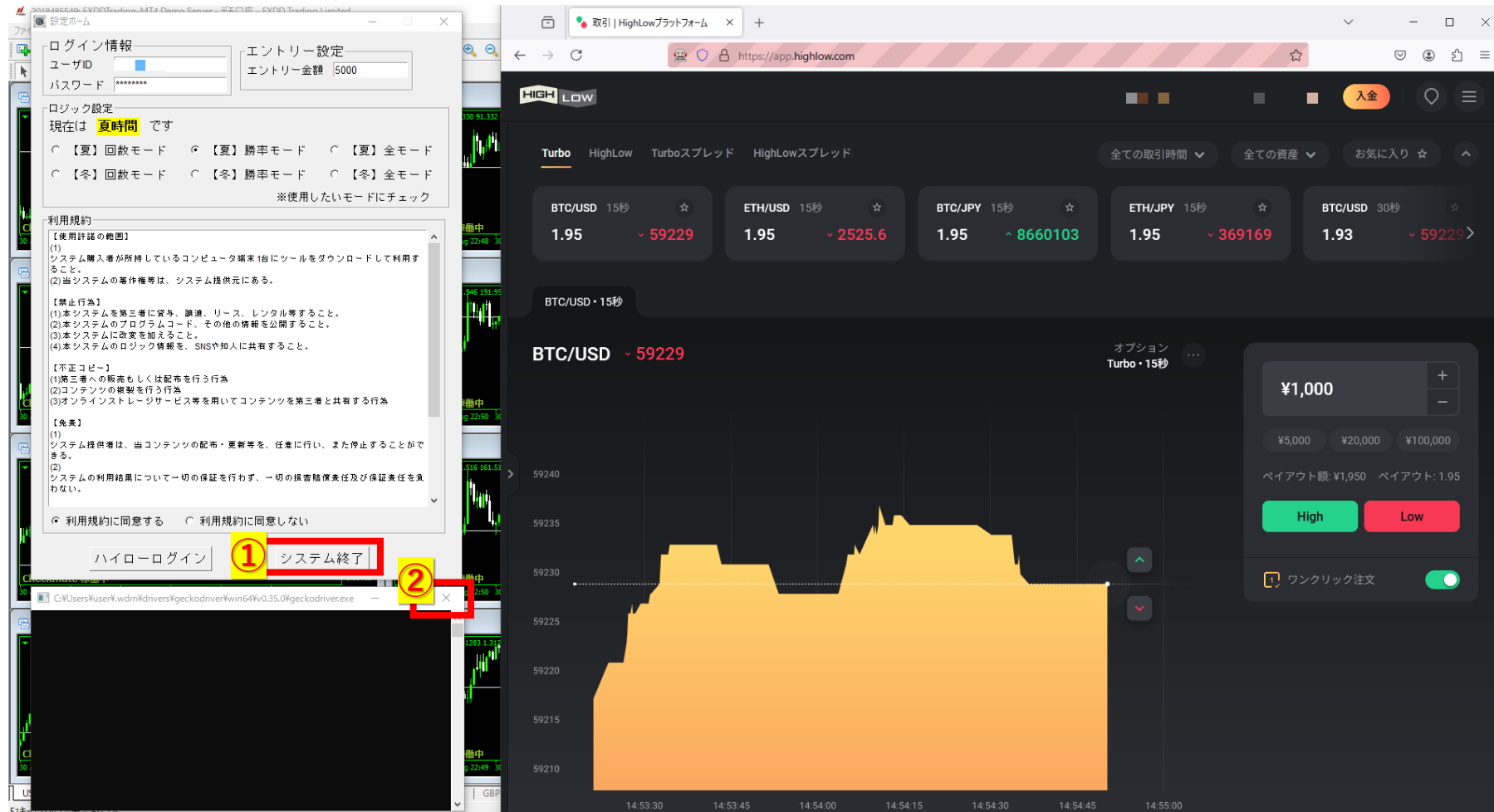
自動売買稼働中、必ずハイロー画面は見えるようにしておいてください。
ハイロー画面を最小化にしたり、MT4でハイローの画面がすべて見えなくなることは避けてください。
正常にエントリーを行えません。



自動売買停止方法

以下の手順でシステムを終了してください。

- ① システム停止する際は、設定ホームの『システム終了』をクリックしてシステムを停止する。(自動でハイローの画面が閉じる)
- ② コマンドプロンプト(黒い画面)を『×』で閉じる。

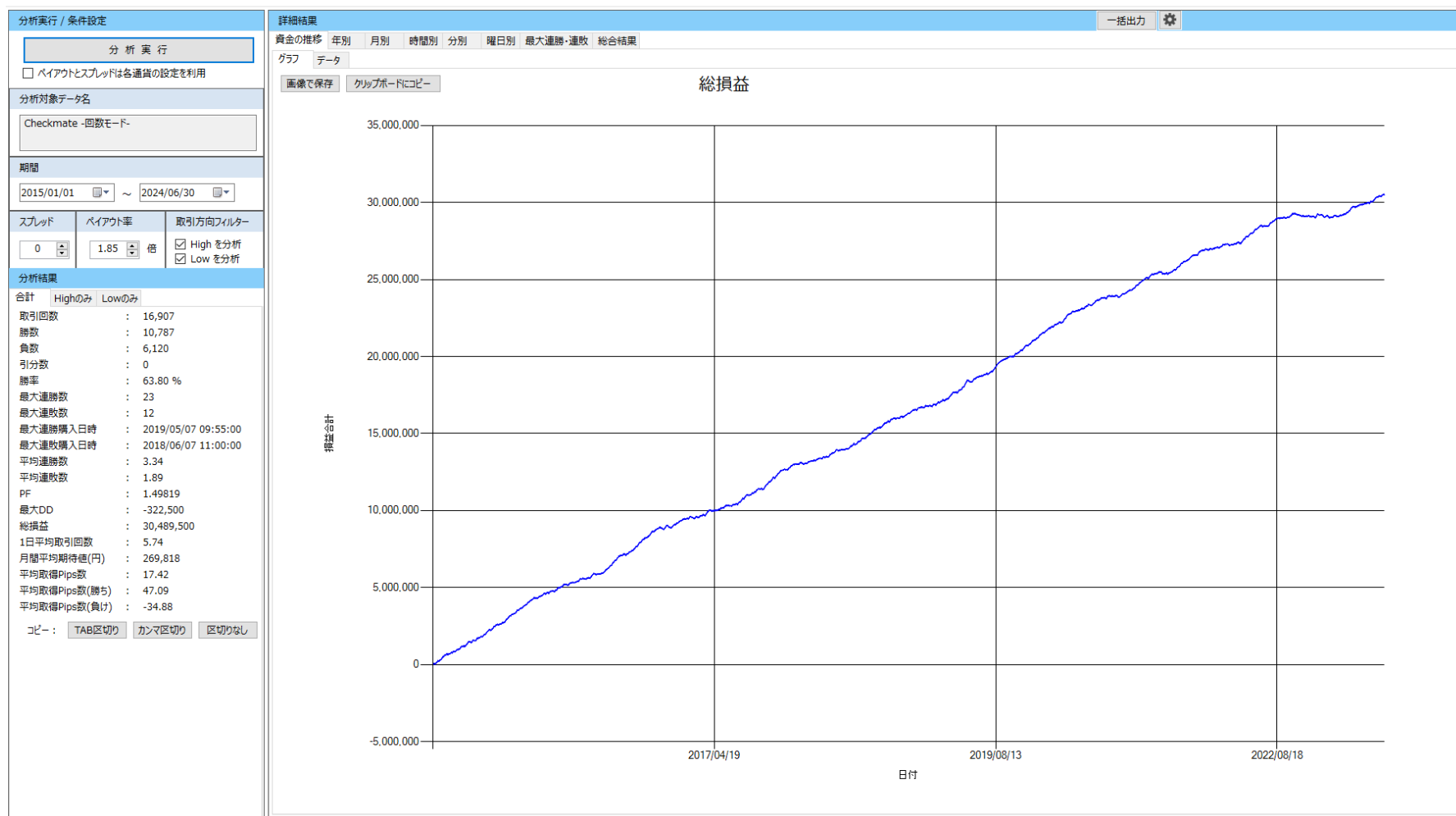


バックテスト結果 (回数モード)

勝率 : 63.80%

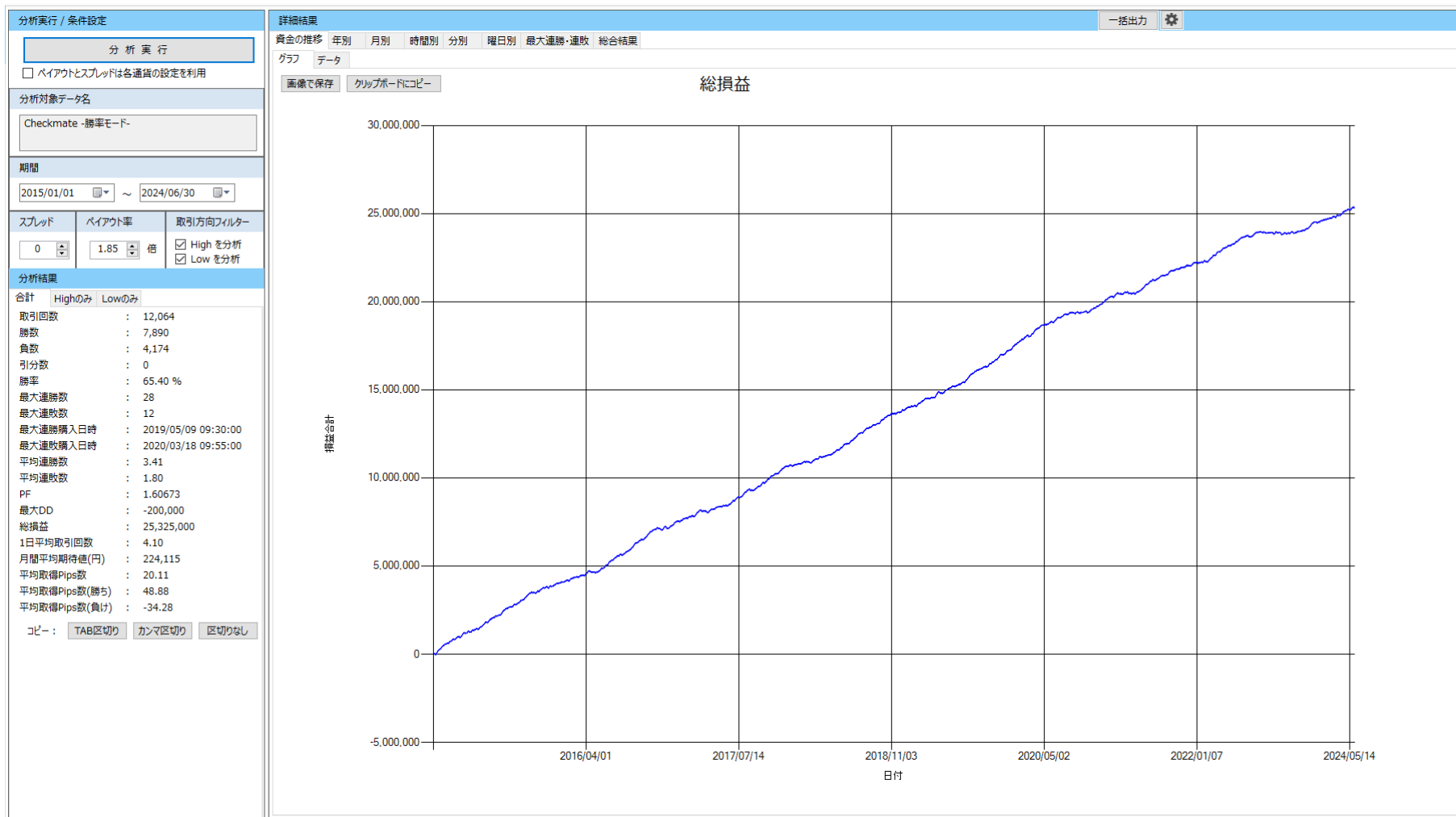
総損益 : 30,489,500円

1日平均取引回数 : 5.74回



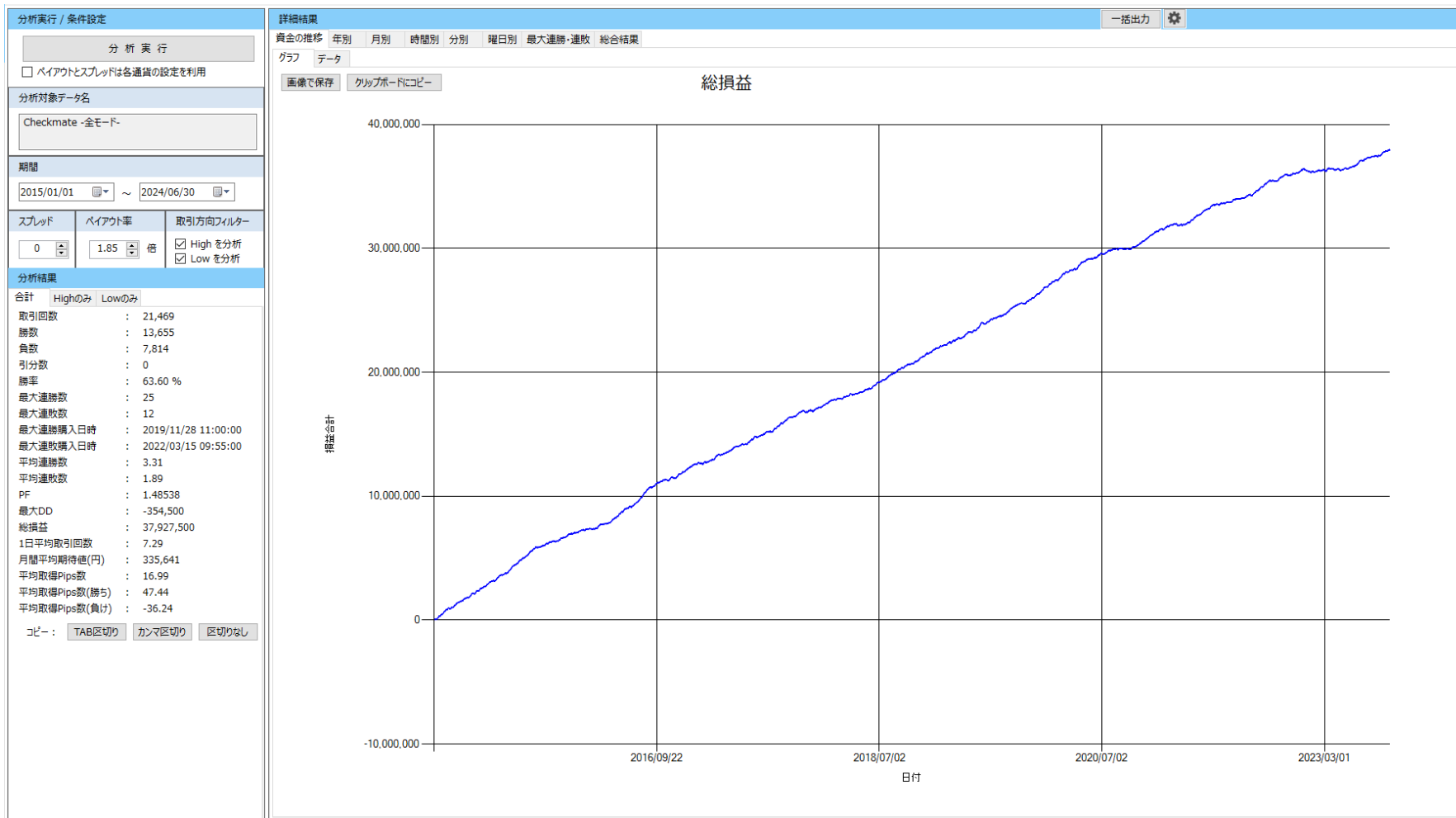
バックテスト結果 (勝率モード)

勝率 : 65.40%
総損益 : 25,325,000円
1日平均取引回数 : 4.10回



バックテスト結果 (全モード)

勝率 : 63.60%
総損益 : 37,927,500円
1日平均取引回数 : 7.29回



自動売買稼働中の注意点 ※必ず確認してください

- 使用するPCはスリープモード、画面の設定時間は**なし**にする。

⇒PC設定方法はコチラ ↓

[デバイスで電源とスリープの設定を調整するWindows - Microsoft サポート](#)

※ 時間が経つとロック画面になり、パスワードを求められる設定もなしに変更してください。

- 使用しているPCのセキュリティソフトはオフにする。(Windows Defenderはデフォルトで問題ない)
- インターネットの接続は有線を使用するようにしてください。無線を使用の場合、エントリーが遅れる場合がございます。
- 自動売買起動中は、他アプリケーションのご使用は極力避けるようにしてください。
- 自動売買稼働中は、PCの操作は行わないでください。意図しないエントリーに繋がる恐れがあります。
- 1日1回は必ずPCを再起動するようにしてください。ずっとつけっぱなしですと、PC処理が重くなりエントリーに影響する場合があります。
- VPSでの運用の場合は、必ず1日1回システムを再起動するようにしてください。



トレードに関する注意事項

投資は自己責任であることを大前提として理解された上で実践をご検討ください。
当手法開発にあたっては万全を期しておりますが投資利益を保証するものではありません。